

Patientenetikette

Datum: _____

Uhrzeit: _____

Sehr geehrte Patientin, sehr geehrter Patient,

Sie wurden von Ihrer behandelnden Ärztin/Ihrem behandelnden Arzt, zu einer nuklear-medizinischen Positronen - Emissions - Tomografie mit Computer Tomografie (**PET - CT**) Untersuchung überwiesen. **PET - CT** kombiniert die Vorteile unterschiedlicher medizinischer Technologien in einem Gerät.

Untersuchungsablauf

Die **Applikation** des **radioaktiven Tracers** 18 Fluor Desoxy Glukose (FDG) erfolgt in einem unserer **Ruheräume** direkt über einen **Venenzugang** (zB Venflon | Picc Line | Port – a – Cath). Für eine bessere Verteilung im Körper und um die Zuckeraufnahme in der Muskulatur so gering wie möglich zu halten, bleiben Sie danach ca. **30 – 45 min ruhig** liegen.

Zur Optimierung der Bildqualität werden Ihnen - auf Anordnung der Ärzte - zusätzlich **beruhigende Medikamente** (zB. Diazepam - Tropfen | Psychopax®) verabreicht, welche in den ersten 24 Stunden zu einer vorübergehenden **Einschränkung** Ihrer **Fahrtüchtigkeit** führen können. Lassen Sie sich deshalb unbedingt von einer erwachsenen Person **abholen**. Auch sollten Sie in weiterer Folge **keinen Alkohol** trinken und wichtige Entscheidungen treffen bzw. **gefährliche Tätigkeiten** durchführen (zB. Maschinenarbeiten etc).

Für eine bessere Füllung und **Magendarstellung** bekommen Sie direkt vor der Untersuchung einen Becher **Mucofalk** (indische Flohsamenschalen in Wasser gelöst) zu trinken. Unmittelbar **vor** der **PET - CT** Untersuchung **entleeren** Sie bestmöglich die **Harnblase** und **entfernen** alle **metallischen Gegenstände** (zB. Zahnprothese, Haarspangen, Schmuck, Hörgeräte etc).

PET - CT Untersuchung | ca. **45 – 60** min nach Tracer Injektion

Um krankhafte Veränderungen besser zu erkennen wird Ihnen üblicherweise am **Beginn der CT Untersuchung** ein **jodhaltiges Kontrastmittel** über den liegenden Venenzugang verabreicht. Ein eventuell auftretendes Wärmegefühl oder ein metallischer Geschmack im Mund sind normale Reaktionen des Körpers. Sollten Probleme auftreten, können Sie diese jederzeit dem Personal mitteilen.

Unmittelbar danach findet die eigentliche **PET Untersuchung** statt (Dauer ca. 20 - 30 min). Für eine bestmögliche Bildqualität bleiben Sie bitte so ruhig wie möglich liegen.

Nach der Untersuchung

Trinken Sie bitte reichlich **Tee oder Mineralwasser** damit der Tracer schnell über die Nieren ausgeschieden wird. Innerhalb von etwa **30 - 45 min** entscheidet der Arzt, ob noch **zusätzliche Aufnahmen** durchgeführt werden müssen. Während dieser Zeit müssen Sie **erreichbar** jedoch **nicht mehr nüchtern** bleiben. Danach ist die Untersuchung beendet.

Die Gesamtdauer einer amb. PET Untersuchung beträgt mehrere Stunden (ca. halber Tag)

Befundauskunft

Eine **sofortige Befundauskunft** ist **nicht möglich**, da die Untersuchung von **zwei Fachabteilungen** (Nuklearmedizin und Radiologie) beurteilt wird. Der **endgültige Befund** wird kurzfristig Ihrem zuweisenden Arzt bzw Abteilung übermittelt.

Weitere Fragen beantworten wir Ihnen gerne persönlich am Untersuchungstag.

Für dringende Rückfragen: Montag - Freitag von 10:00 - 13:00 unter +43 732 7677 7095

ALLGEMEINE WICHTIGE INFOS | UNTERSUCHUNGSTAG

BITTE kommen Sie nüchtern

- stilles Wasser, ungesüßter Tee oder schwarzer Kaffee sind erlaubt

BITTE bringen Sie mit:

- **E - Card | Zuweisung**
- Arztbriefe | relevante und aktuelle Befunde | externe Bilddaten sofern vorhanden
- **Laborbefunde:** TSH, eGFR - max 3 Wo alte Vorbefunde

Blutabnahme Aktuell

- Blutzuckermessung – es ist ein Nüchternblutzucker unter 130 mg/dl erforderlich
- TSH, eGFR - bei fehlenden Laborwerten, dies kann zu einer Verlängerung der Wartezeit führen

Medikamente

- Medikamente können wie gewohnt eingenommen werden
- **Ausnahmen:** Cortison, blutzuckersenkende Medikamente - Halten Sie bitte diesbezüglich mit uns Rücksprache

Diabetes mellitus (Zuckerkrankheit)

- **KEIN langzeitwirksames** Insulin spritzen
- **KEIN schnellwirksames** Insulin spritzen - 2h vor Beginn der Untersuchung
Sollten Sie unbedingt Insulin spritzen müssen, bitten wir Sie, mit uns Rücksprache zu halten.
KEINE Metformin - haltigen Präparate - 2 Tage Pause vorher und nachher

Schwangerschaft und stillende Frauen

- Keine PET-CT Untersuchung!
- Sollten Sie stillen, wird empfohlen vor der Untersuchung Milch abzupumpen - Aus Strahlenschutzgründen sollte nach der Untersuchung die Milch für einen Zeitraum von 24 Stunden verworfen werden

Herzerkrankungen | Sarkoidose u.o. Entzündungen

- KEINE Kohlenhydrate für mindestens 24 Stunden vor der Untersuchung - Für eine aussagekräftige Bildgebung empfehlen wir eine fettreiche Ernährung

BITTE beachten Sie

Da die physikalische **FDG Halbwertszeit** der F18 - markierte Tracer nur **110 Minuten** beträgt, ist bereits nach **wenigen Stunden** die Radioaktivität in Ihrem Körper wieder **abgebaut**. Halten Sie bitte Abstand zu Schwangeren und kleinen Kindern bzw. bemühen Sie sich im Vorfeld eventuell um eine Kinderbetreuung. Die Strahlendosis einer PET – CT Untersuchung beträgt ca 7,0 mSv, die natürliche Strahlenbelastung in Österreich ist ca 2,0 – 6,0 mSv pro Jahr.



Abb. 1 Untersuchungsraum PET - CT

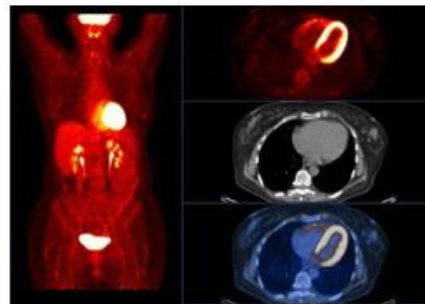


Abb. 2 metabolische F18 - FDG Verteilung im PET - CT Scan